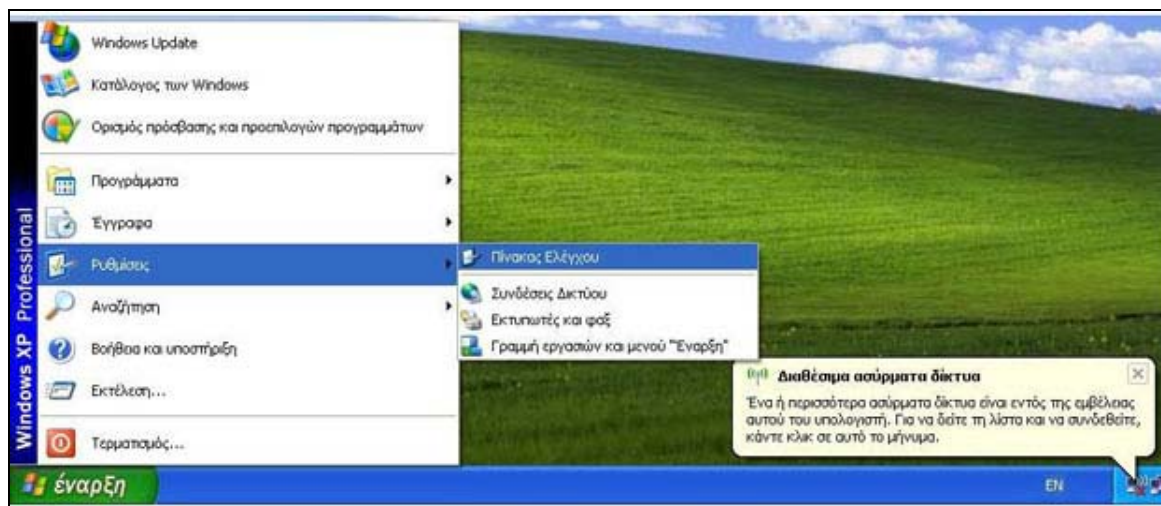


## Οδηγός σύνδεσης στο ασύρματο δίκτυο στο κτίριο της Βιβλιοθήκης του ΤΕΙ Λαμίας

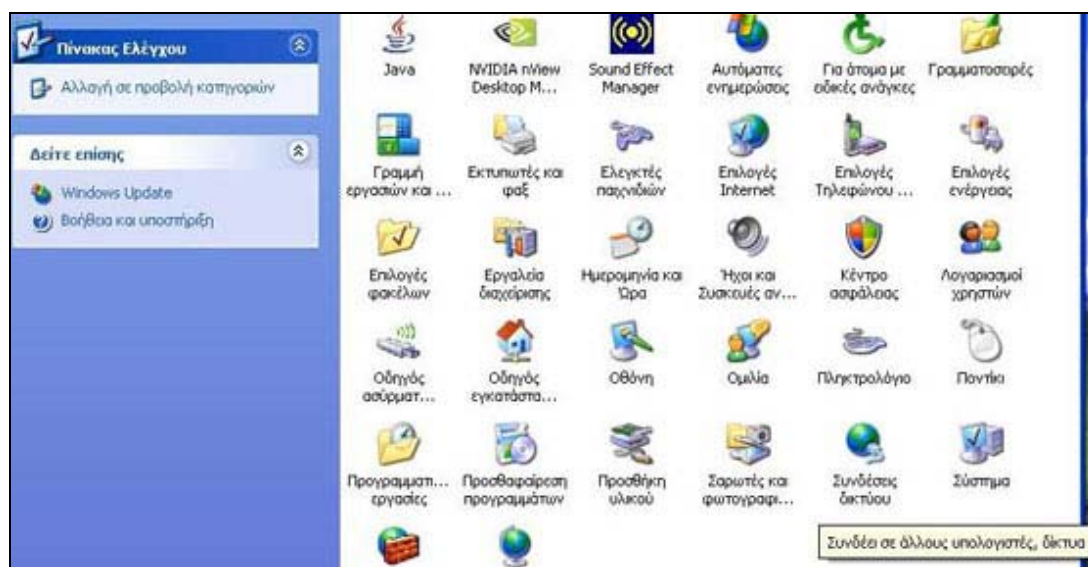
### Σημείωση:

Ο παρακάτω οδηγός έχει γίνει σε φορητό υπολογιστή (laptop) με λειτουργικό Windows XP Professional (Service Pack 2). Οι ακριβείς ρυθμίσεις μπορεί να διαφέρουν σε άλλο λειτουργικό ή σε άλλο είδος υπολογιστή (φορητός ή επιτραπέζιος).

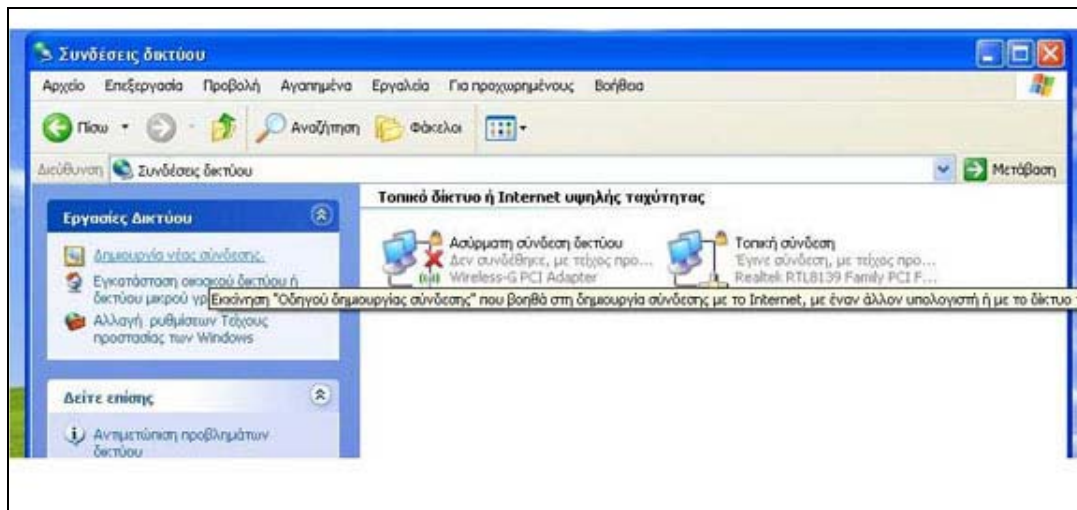
1) Επιλέγουμε «Έναρξη→ Ρυθμίσεις→ Πίνακας Ελέγχου»



2) Κάνουμε διπλό κλικ στο «Συνδέσεις δικτύου»



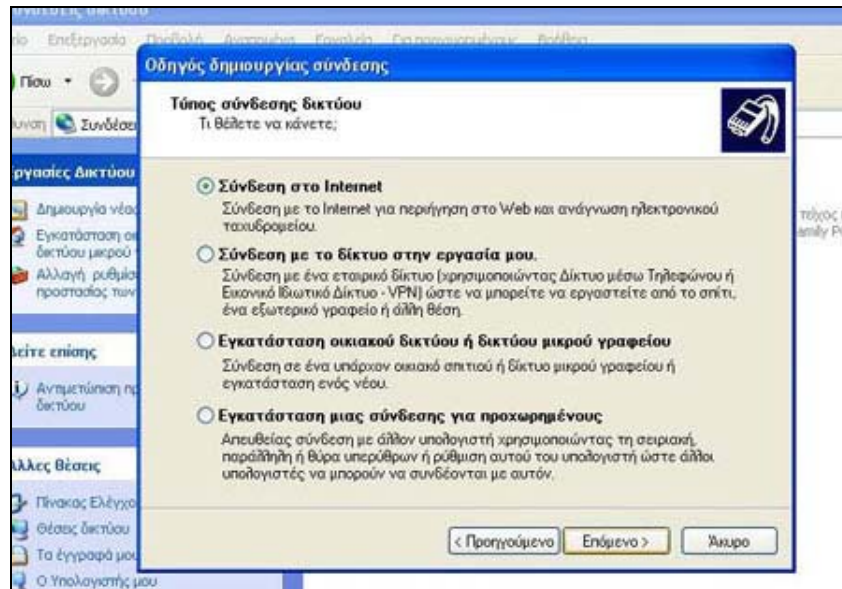
3) Κάνουμε κλικ στο «Δημιουργία νέας σύνδεσης»



4) Κάνουμε κλικ στο «Επόμενο»



5) Επιλέγουμε το «Σύνδεση στο Internet»



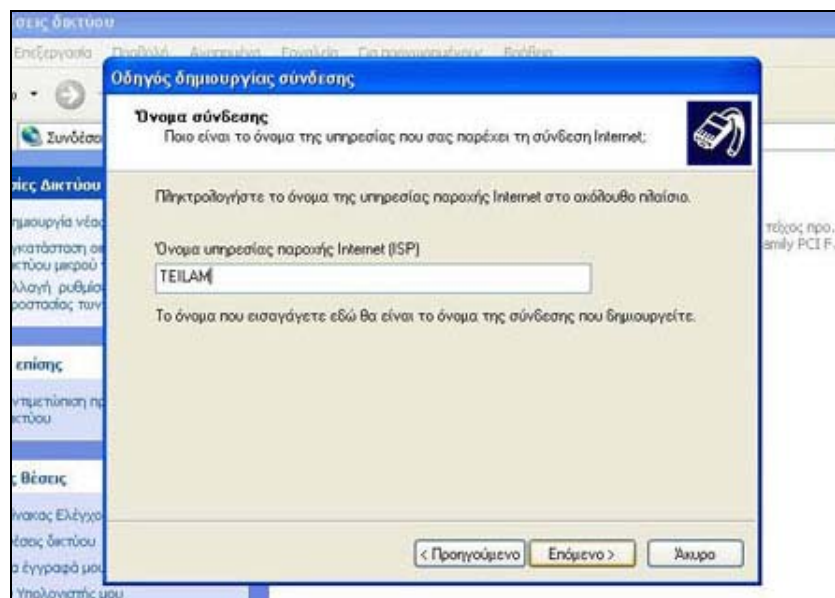
6) Επιλέγουμε το «Μη αυτόματη εγκατάσταση της σύνδεσης»



7) Επιλέγουμε το «Σύνδεση με χρήση σύνδεσης ευρείας ζώνης που απαιτεί όνομα και κωδικό πρόσβασης»

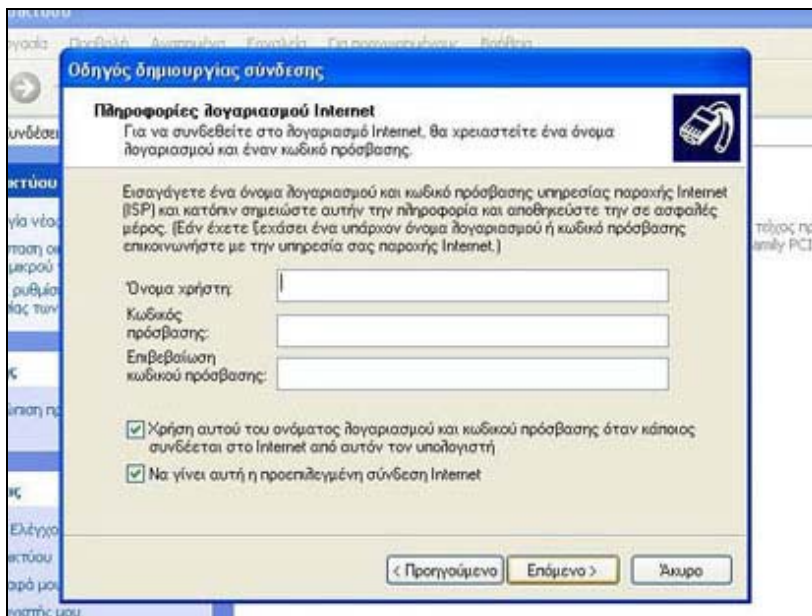


8) Στο παράθυρο που εμφανίζεται βάζουμε στο πεδίο κάποιο τυχαίο όνομα για τη σύνδεση που θα δημιουργήσουμε

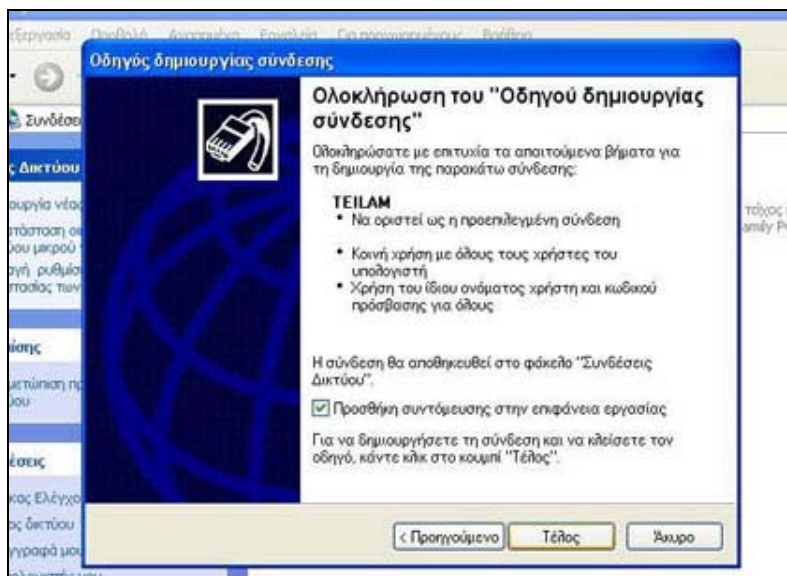




9) Στο παράθυρο που εμφανίζεται βάζουμε στα πεδία «Όνομα χρήστη» και «Κωδικός πρόσβασης», το όνομα χρήστη και τον κωδικό που χρησιμοποιούμε και στις υπόλοιπες υπηρεσίες του ΤΕΙ Λαμίας (webmail, e-class κτλ) και κάνουμε κλικ στο «Επόμενο»



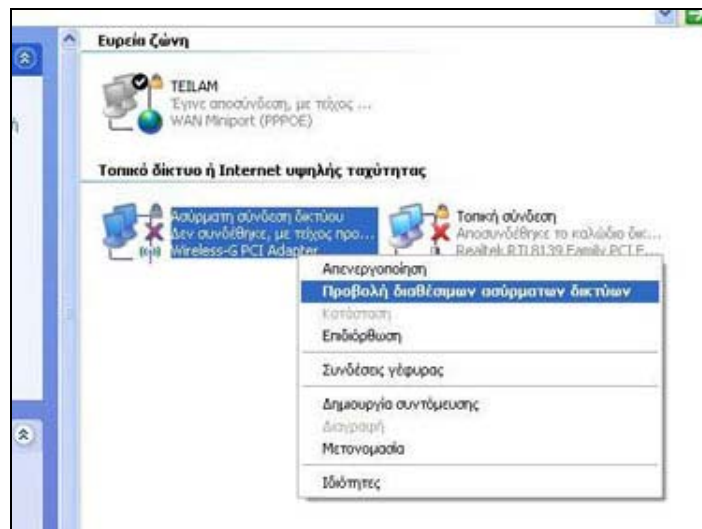
10) Επιλέγουμε «Τέλος»



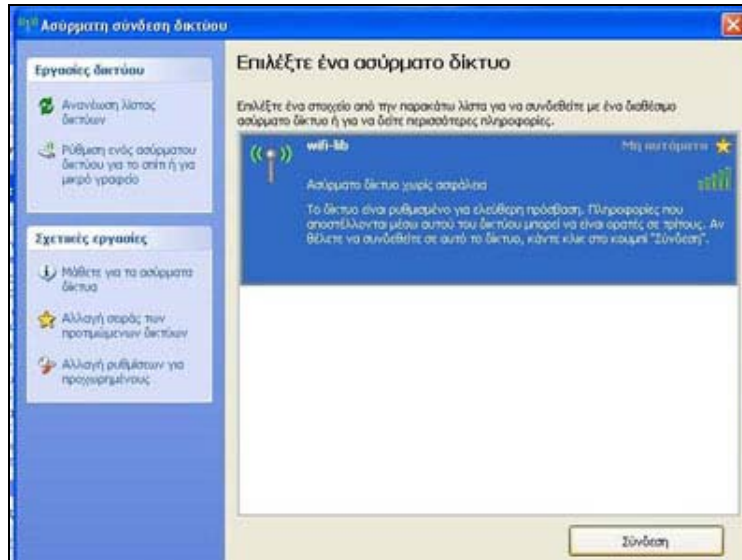
11) Στη συνέχεια θα εμφανιστεί η νέα σύνδεση που δημιουργήσαμε



12) Κάνουμε δεξί κλικ στο εικονίδιο της ασύρματης κάρτας μας και στο παράθυρο που θα εμφανιστεί επιλέγουμε «Προβολή διαθέσιμων ασύρματων δικτύων»



13) Επιλέγουμε το δίκτυό μας (wifi-lib) και στη συνέχεια κάνουμε κλικ στο «Σύνδεση»



14) Κάνουμε διπλό κλικ στη σύνδεση που δημιουργήσαμε



15) Στο παράθυρο που εμφανίζεται βάζουμε στα πεδία «Όνομα χρήστη» και «Κωδικός πρόσβασης», το όνομα χρήστη και τον κωδικό που χρησιμοποιούμε και στις υπόλοιπες υπηρεσίες του ΤΕΙ Λαμίας (webmail, e-class κτλ) και κάνουμε κλικ στο «Σύνδεση»

