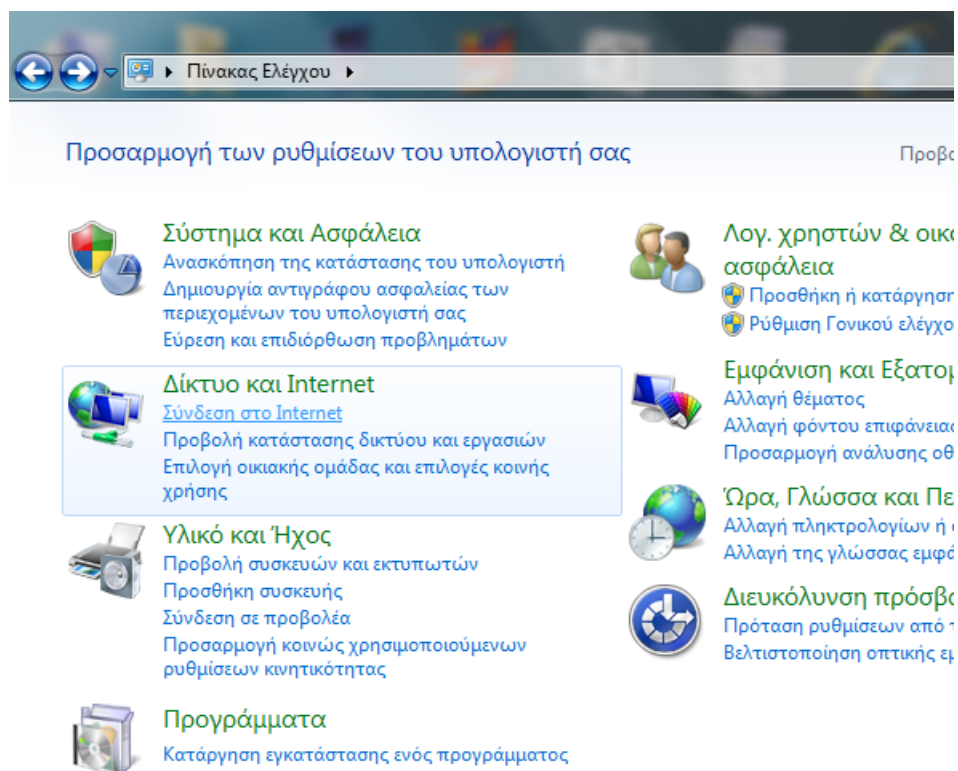


## Οδηγός σύνδεσης στο ασύρματο δίκτυο στο κτίριο της Βιβλιοθήκης του ΤΕΙ Λαμίας

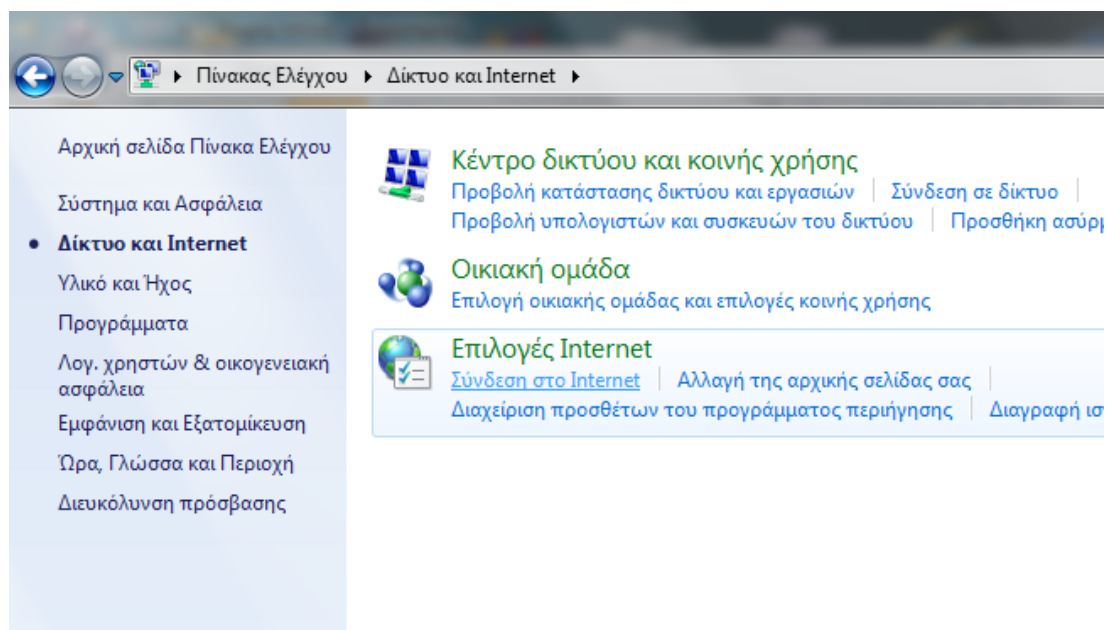
### Σημείωση:

Ο παρακάτω οδηγός έχει γίνει σε φορητό υπολογιστή (laptop) με Ελληνικά Windows 7. Οι ακριβείς ρυθμίσεις μπορεί να διαφέρουν σε άλλο λειτουργικό ή σε άλλο είδος υπολογιστή (φορητός ή επιτραπέζιος).

1) Επιλέγουμε «Έναρξη→ Πίνακας Ελέγχου».

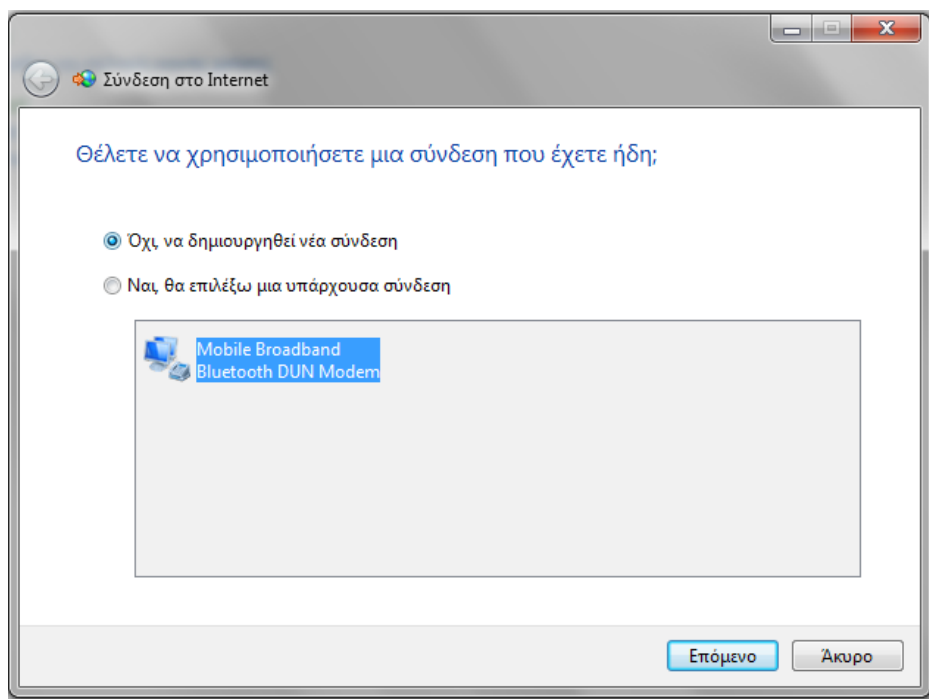


2) Επιλέγουμε από την κατηγορία Δίκτυο και Internet, το «Σύνδεση στο Internet».

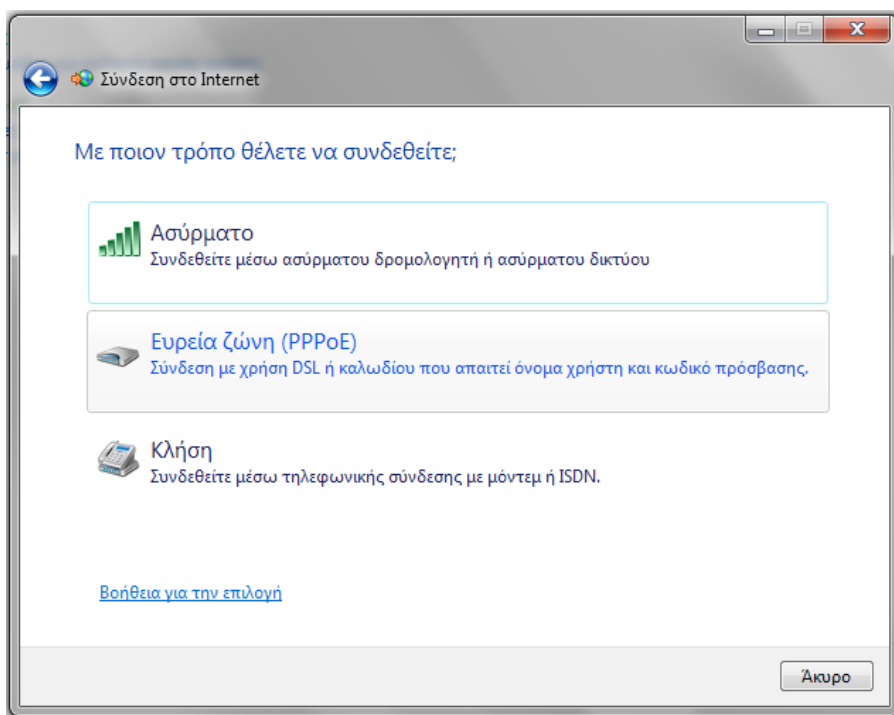


3) Έπειτα, από την κατηγορία Επιλογές Internet, επιλέγουμε το «Σύνδεση στο Internet».

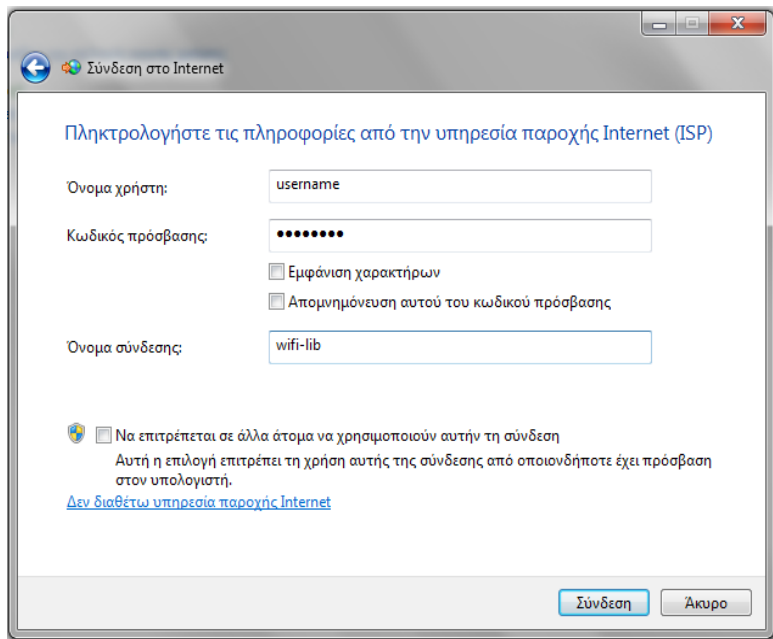
4) Στο παράθυρο που θα εμφανιστεί επιλέγουμε «Όχι, να δημιουργηθεί νέα σύνδεση» και κάνουμε κλικ στο «Επόμενο».



5) Κάνουμε κλικ στο «Ευρεία Ζώνη (PPPoE)».

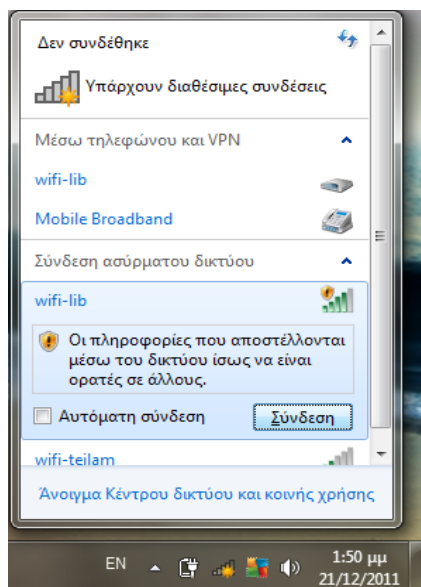


6) Στο παράθυρο που εμφανίζεται βάζουμε στα πεδία «Όνομα χρήστη» και «Κωδικός πρόσβασης», το όνομα χρήστη και τον κωδικό που χρησιμοποιούμε και στις υπόλοιπες υπηρεσίες του ΤΕΙ Λαμίας (webmail, e-class κτλ) και στο πεδίο «Όνομα σύνδεσης» κάποιο τυχαίο όνομα για τη σύνδεση που θα δημιουργήσουμε και κάνουμε κλικ στο «Σύνδεση».

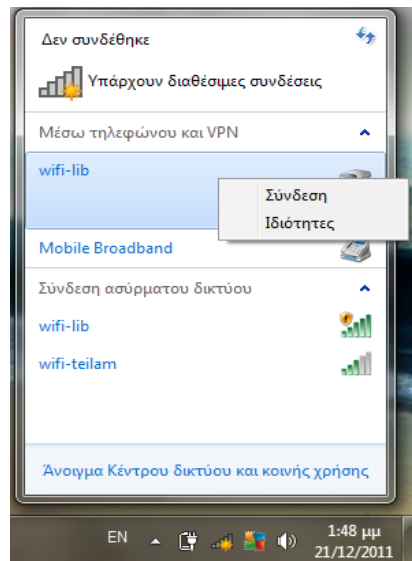


Στο παράθυρο που θα ανοίξει αμέσως μετά, πατάμε στο «Άκυρο».

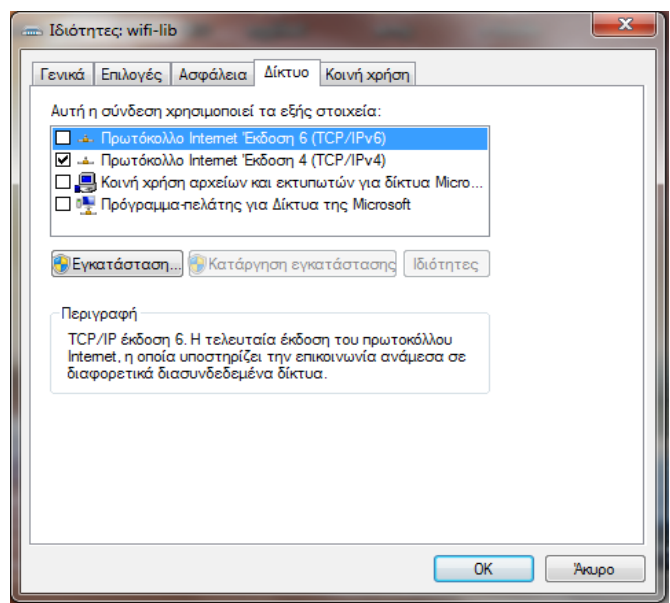
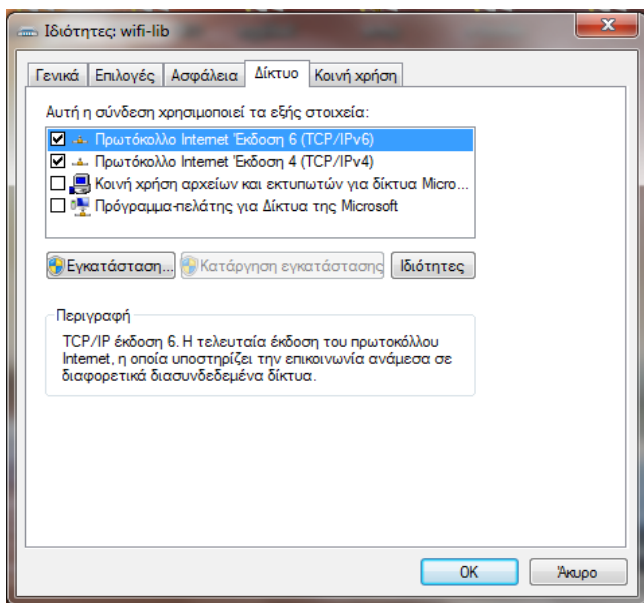
7) Στη συνέχεια πηγαίνουμε στην συντόμευση των συνδέσεων δικτύου στη γραμμή έναρξης προκειμένου να κάνουμε καποιες ρυθμίσεις.



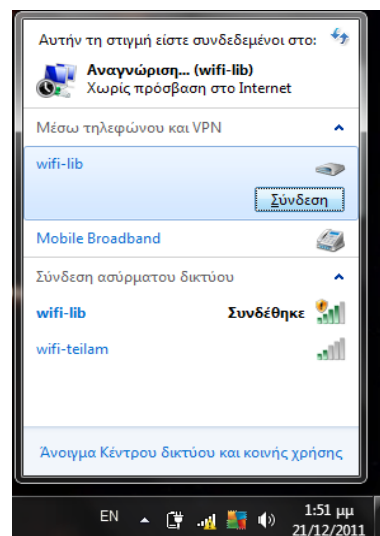
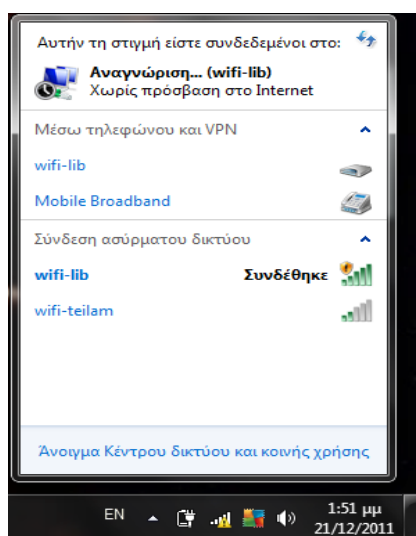
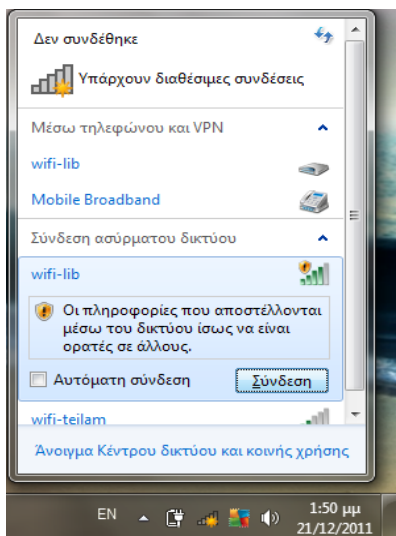
8)Κανονικά στην κατηγορία «Μέσω τηλεφώνου και VPN» θα εμφανιστεί η νέα σύνδεση που δημιουργήσαμε Κάνουμε δεξί κλικ επάνω της και επιλέγουμε «Ιδιότητες».



9)Στο παράθυρο που θα ανοίξει, στην καρτέλα «Δίκτυο», αποεπιλέγουμε την επιλογή «Πρωτόκολλο Internet Έκδοση 6 (TCP/IPv6)» και πατάμε «OK».



10) Πηγαίνουμε στην συντόμευση των συνδέσεων δικτύου στη γραμμή έναρξης και πατάμε κλικ στο «Σύνδεση» στο ασύρματο δίκτυο wifi-lib και κατόπιν στη σύνδεση που δημιουργήσαμε. (εδώ χρησιμοποιήσαμε το όνομα wifi-lib)



11) Για να ολοκληρωθεί η διαδικασία σύνδεσης, πρέπει στο παράθυρο που εμφανίζεται, να βάλουμε στα πεδία «Όνομα χρήστη» και «Κωδικός πρόσβασης», το όνομα χρήστη και τον κωδικό που χρησιμοποιούμε και στις υπόλοιπες υπηρεσίες του ΤΕΙ Λαμίας (webmail, e-class κτλ) και να κάνουμε κλικ στο «Σύνδεση»

